



Périmètre France
Bilan réalisé sur
l'exercice 2023



Nos engagements RSE 2024

Nous protégeons le progrès pour imaginer
un avenir durable et serein.

Édito



Parce que l'activité fondamentale d'un leader européen du courtage tient à la protection des biens et des personnes, sa raison d'être intrinsèque renvoie à la résilience même de notre société. Préserver le capital humain et le capital matériel des grands risques contemporains participe donc d'une promesse de durabilité et fait de notre groupe un acteur essentiel des équilibres sociaux-économiques.

En tant qu'acteur du secteur de la santé et de la protection sociale, Diot-Siaci connaît le lien inextricable qu'il existe entre la santé des humains, la santé de la faune et de la flore et le réchauffement climatique.

Agir contre celui-ci, c'est assurément agir en faveur de celles-là, en écho à ce qui fait notre mission fondamentale. De cette réalité découle une conviction profonde : capital humain et capital naturel ont partie indissociablement liée, ce qui suppose que les enjeux sociaux et les enjeux environnementaux soient pensés et traités ensemble.

Notre ambition, concrétisée dans le plan stratégique Horizon 2027, repose sur un engagement RSE à 360°. Nous œuvrons au quotidien pour protéger nos collaborateurs en promouvant la diversité et l'inclusion, tout en veillant à leur qualité de vie au travail. Nous accompagnons également nos clients dans leur transformation vers une croissance responsable et durable. Nos solutions sont conçues sur mesure pour répondre aux besoins spécifiques de chaque client, tout en respectant des principes éthiques et responsables.

Cet engagement global, nous permet d'affirmer notre volonté de construire un avenir durable, où performance économique, responsabilité sociale et respect de l'environnement convergent pour créer un impact positif à long terme. Découvrez à ce travers ce document, nos actions et initiatives en faveur de la responsabilité sociétale des entreprises.

Cédric Charpentier,
Directeur Général du Groupe
Diot-Siaci

Myriam El Khomri,
Directrice du pôle Conseil RH
et Directrice Stratégie RSE

Sommaire

Notre Groupe	3
Notre stratégie RSE	5
Notre soutien au Pacte mondial des Nations Unies	6
Retour sur nos engagements 2023	7
Notre responsabilité sociale	8
Nos actions en faveur de l'environnement	15
Notre engagement client éthique et responsable	23
En 2024, on s'appuiera toujours sur nos valeurs	30

Notre Groupe

Nous sommes un groupe généraliste de conseil et de courtage d'assurance et de réassurance, leader en France et en Europe, présents à l'international en Asie, au Moyen-Orient et en Afrique, et à travers notre réseau Diot-Siaci Global Partners partout ailleurs dans le monde.

Nous concevons et imaginons des solutions innovantes sur mesure pour nos clients Grandes Entreprises, ETI, PME-PMI et Professionnels, tant en assurances de personnes qu'en assurances de biens et de responsabilités, tout en respectant nos engagements RSE.

905M€

CHIFFRES D'AFFAIRES GROUPE 2023

Répartition du CA brut total retraité 2023 par Business Unit

Un groupe tourné vers l'international



Une offre globale, structurée autour de 2 piliers

PROTÉGER ET FIDÉLISER LES COLLABORATEURS

- Santé, prévoyance, retraite
- Conseil RH
- Mobilité Internationale

PROTÉGER LES ACTIFS ET ENGAGEMENTS

- Risques industriels et commerciaux
- Assurance-crédit, caution, financement et risques politiques
- Transport, maritime, construction, flotte automobile et spécialités
- Gestion de captives et réassurance

Chiffres d'affaires groupe 2023*

INTERNATIONAL : 293,5 M€

(Europe, Moyen-Orient, Afrique, Asie, maritime et spécialités)

DSCS : 256,5 M€

(Risques industriels, commerciaux, professionnels et réassurance)

PSC : 174 M€

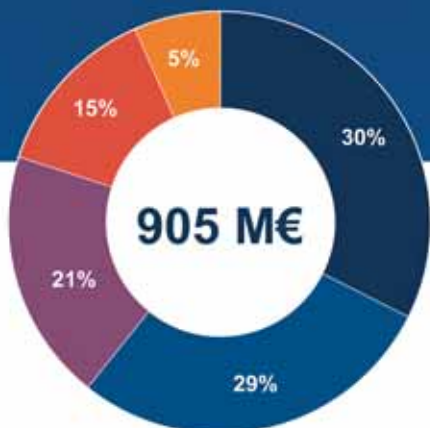
(Protection sociale et conseil)

MSH : 121 M€

(Mobilité internationale)

DSTF : 60 M€

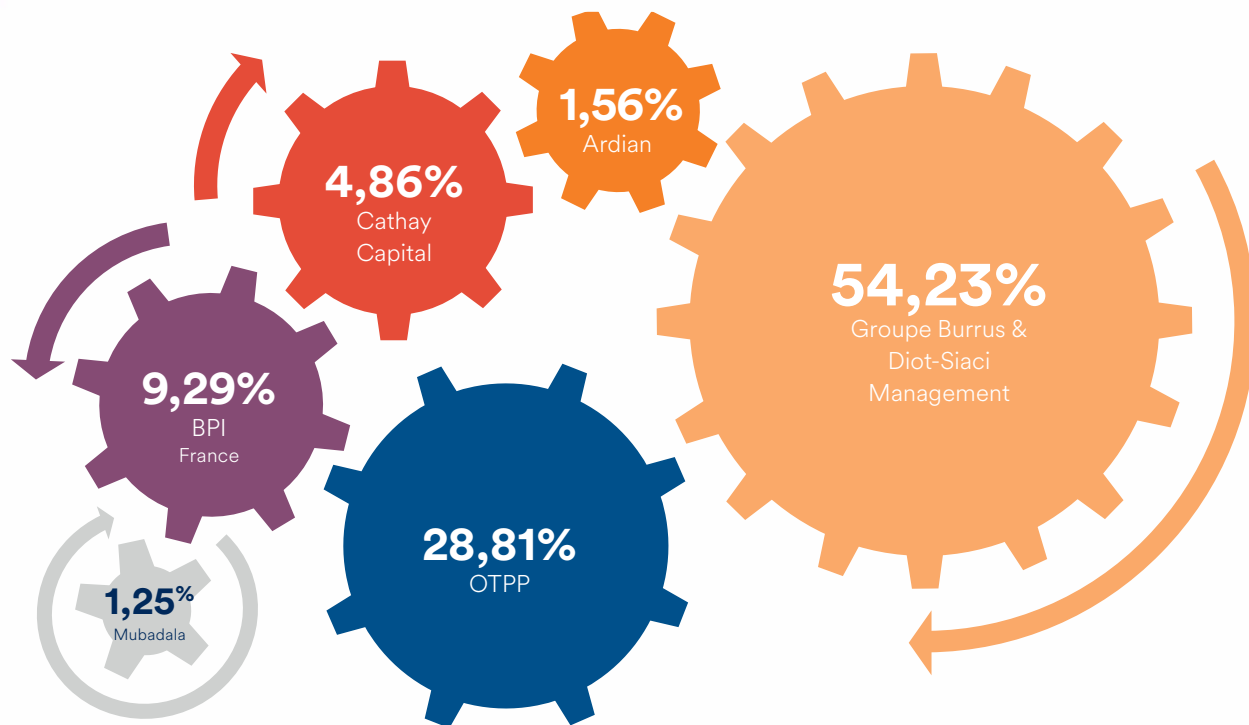
(Assurance-crédit, caution, financement et risques politiques)



* Répartition du CA brut total retraité 2023 par Business Unit

Une structure de capital unique

Nos actionnaires nous apportent stabilité et indépendance vis-à-vis des principaux acteurs du marché. L'engagement des collaborateurs au sein du capital reflète la forte culture entrepreneuriale et familiale de notre groupe.



Des chiffres clés 2023

98%

du portefeuille en risques d'entreprise

(+ de 10 000 grandes entreprises et ETI clientes)

5 Millions

de personnes assurées en France et dans le monde

600

programmes internationaux gérés depuis Paris

Top 1000

un leader du top 1000 des entreprises françaises

Notre stratégie RSE

La RSE est l'un des piliers de notre plan stratégique Horizon 2027.

Notre implication en matière de RSE se nourrit des valeurs fortes, partagées par les femmes et les hommes qui composent notre groupe, et de notre raison d'être.

À cet effet, la gouvernance de la RSE est intégrée à notre comité exécutif et confiée à Myriam El Khomri Directrice Stratégie RSE et également Directrice du pôle conseil PSC.

Ce positionnement confirme l'importance des enjeux de la RSE et répond aux attentes et à l'intérêt des collaborateurs sur le sujet, exprimés dans le baromètre social.



AXE 1 LES COLLABORATEURS

Être un employeur responsable, inclusif et bienveillant pour protéger nos collaborateurs,

Prendre soin de la santé mentale et physique de nos collaborateurs en déployant le Care Management,

Soutenir la politique Diversité et Inclusion du Groupe.



AXE 2 LA SOCIÉTÉ CIVILE

Être un acteur solidaire et citoyen,

Soutenir l'accompagnement des salariés atteints de maladies chroniques,

Structurer les partenariats en faveur d'une cause sociétale.



AXE 3 NOS CLIENTS ET FOURNISSEURS

Accompagnement des clients : Conseiller nos clients dans leur transition vers une croissance durable pour leur apporter des solutions adaptées à leurs besoins.

Comportement éthique et responsable : Maintenir une conduite des affaires éthique, responsable et rigoureuse.

Profession réglementée : Agir en conformité avec les exigences d'une profession réglementée.

Engagement social et environnemental : Intégrer nos fournisseurs et partenaires dans nos engagements sociaux et environnementaux.



AXE 4 L'ENVIRONNEMENT

Réduire l'impact environnemental de nos activités et préserver la biodiversité.

Notre soutien au Pacte mondial des Nations Unies

Les 10 principes du Pacte mondial des Nations Unies

DROITS DE L'HOMME

1. Promouvoir et respecter la protection des droits de l'homme sur le plan international relatif aux droits de l'homme.
2. Veiller à ne pas se rendre complices de violations des droits de l'homme.



NORMES INTERNATIONALES DU TRAVAIL

3. Respecter la liberté d'association et reconnaître le droit de négociation collective.
4. Contribuer à l'élimination de toutes les formes de travail forcé ou obligatoire.
5. Contribuer à l'abolition effective du travail des enfants
6. Contribuer à l'élimination de toute discrimination en matière d'emploi.



ENVIRONNEMENT

7. Appliquer l'approche de précaution face aux problèmes touchant l'environnement.
8. Prendre des initiatives tendant à promouvoir une plus grande responsabilité en matière d'environnement.
9. Favoriser la mise au point et la diffusion de technologies.



LUTTE CONTRE LA CORRUPTION

10. Agir contre la corruption sous toutes ses formes, y compris l'extorsion de fonds et les pots-de-vin.

Les 17 objectifs de développement durable (ODD)

En tant que membre du Pacte mondial¹ (« Global Compact »), Diot-Siaci s'attache continuellement à intégrer dans sa stratégie de Responsabilité Sociétale d'Entreprise et plus largement dans ses décisions et activités, les 10 principes tout en soutenant l'atteinte des 17 ODD.



¹Pacte mondial Réseau France de l'ONU (Global Compact)

NOUS SOUTENONS
LE PACTE MONDIAL



Retour sur nos engagements 2023

- ✔ Engagement réalisé
- ⓘ Engagement reporté
- ▶ Engagement en cours

01

GOVERNANCE

- ✔ Communiquer sur la stratégie RSE Diot-Siaci et cela à tous les niveaux du Groupe.
- ✔ Créer une dynamique d'engagement collectif en matière de RSE, en s'appuyant sur les sponsors RSE et sur les relais RSE en France et à l'international.
- ✔ Suivre et piloter le déploiement de la feuille de route RSE.
- ✔ Déployer un outil collaboratif collaborateurs.

02

SOCIAL & SOCIÉTAL

- ✔ Lancer une nouvelle « Promotion Diot-Siaci » de la « Licence Conseiller » et « Gestionnaire en assurance » sur Bezannes et étendre ce dispositif aux collaborateurs du centre de gestion de Clichy dès 2024.
- ✔ Permettre aux collaborateurs du Groupe Diot-Siaci d'être acteurs de leur développement en déployant des offres en libre accès sur des thématiques d'actualité.
- ✔ Construire en 2023 un parcours de formation management à destination d'une population cible de managers.
- ✔ Réaliser un baromètre social auprès des collaborateurs Diot-Siaci en France et à l'international.
- ✔ Créer et déployer une marque employeur attractive.
- ✔ Imaginer une culture d'entreprise commune, autour de valeurs choisies par les collaborateurs.
- ▶ Étudier la possibilité de mettre en place des partenariats avec des ESAT/EA et des associations dans le cadre de notre politique diversité et inclusion.

03

ENVIRONNEMENT

- ▶ Mesurer en 2024 l'empreinte carbone 2023 du Groupe.
- ▶ Proposer une politique de mobilité durables en adéquation avec les besoins de déplacement des collaborateurs et des engagements pris par Diot-Siaci en matière de transition écologique.
- ✔ Revoir et renforcer la politique voyages du Groupe intégrant des critères de déplacements durables.
- ✔ Étendre l'usage de l'outil de signature électronique à la direction des Ressources humaines.

04

ÉTHIQUE

- ✔ Proposer aux collaborateurs concernés par la DDA (Directive européenne sur la Distribution d'Assurances) une offre à la carte, avec différentes modalités (durée et format) pour réaliser leurs 15 heures obligatoires.
- ✔ Lancer la campagne de diffusion des questionnaires auto-déclaratifs auprès de l'ensemble des collaborateurs du Groupe (en lien avec le nouveau code de conduite).

poursuite en 2024 →

- ✔ Poursuivre les travaux de cartographie des risques de corruption pour les filiales internationales du Groupe.

ok pour la France →

- ▶ Renforcer le dispositif d'évaluation de nos tiers partenaires.
- ✔ Lancer le projet de digitalisation du parcours de connaissance clients (KYC) sur le périmètre France et ▶ en cours sur le périmètre international.

poursuite en 2024 →

- ✔ Sanctions internationales : renforcer les outils de criblage Groupe et poursuivre la mise en oeuvre des dispositifs de contrôle des opérations.
- ✔ Sécurité de l'information : intégrer de nouveaux tests informatiques notamment en matière de surveillance large du web pour permettre de mesurer dès 2024, les performances des prestataires fournisseurs de technologie de l'information du Groupe Diot-Siaci.
- ▶ Étendre le e-learning « cybersécurité » à l'ensemble des collaborateurs.
- ✔ Déployer un e-learning de sensibilisation à la gestion des réclamations.
- ⓘ Demande d'exercice de droits RGPD : mettre en place une adresse mail unique Groupe.

Notre responsabilité sociale



Notre engagement en tant qu'employeur responsable, inclusif et bienveillant, s'inscrit pleinement dans l'axe 1 « Les collaborateurs » de notre stratégie RH et RSE. Cet axe vise à créer un environnement de travail où chaque collaborateur se sent valorisé et protégé. En mettant en place des pratiques qui soutiennent la santé mentale et physique de nos employés, comme le *Care Management*, nous garantissons un bien-être global qui se traduit par une meilleure performance et une plus grande satisfaction au travail.

La diversité et l'inclusion ne sont pas seulement des valeurs fondamentales, mais aussi des leviers de créativité et d'innovation. En soutenant activement la politique Diversité et Inclusion du Groupe, nous favorisons un climat de respect et d'égalité, où chaque individu peut contribuer pleinement et sentir que sa singularité est reconnue et célébrée. Cela nous permet également d'attirer et de retenir des talents diversifiés, enrichissant ainsi notre culture d'entreprise et notre capacité à répondre aux besoins variés de nos clients.

Ces engagements témoignent de notre volonté de créer un cadre de travail sain, sécurisant et stimulant pour tous nos collaborateurs, et d'affirmer notre rôle d'entreprise socialement responsable.

Sylvie Rolland,
Directrice des Ressources Humaines



Un employeur responsable et à l'écoute

QUI SOUTIENT ET RESPECTE LA DÉCLARATION UNIVERSELLE DES DROITS DE L'HOMME

Par sa politique RH et RSE et son adhésion au Pacte mondial des Nations Unies (Global Compact), nous soutenons et respectons les droits de l'homme selon la Déclaration Universelle des droits de l'homme, les conventions de l'OIT et toutes les réglementations applicables.

Notre Groupe ainsi que l'intégralité de nos filiales refusons catégoriquement toute complicité dans la violation de ces droits, où que ce soit.

Nous interdisons le travail des enfants et le travail forcé, et ne collaborons pas avec des parties ne respectant pas ces principes fondamentaux.

TOUJOURS ATTENTIF À LA DURÉE DE TRAVAIL ET RÉMUNÉRATION DE NOS COLLABORATEURS

Notre Groupe ainsi que l'intégralité de nos filiales, nous engageons à appliquer, partout où nous opérons, l'ensemble des dispositions légales locales applicables en matière de droit du travail, et notamment celles concernant la durée légale du travail et le salaire minimum.

ET ENTRETIENT UN DIALOGUE SOCIAL ACTIF

Nous assurons la liberté d'association et entretenons un dialogue permanent et constructif avec toutes les instances représentatives du personnel du Groupe. Ce dialogue se déroule :

- Mensuellement lors des réunions du CSE ;
- Régulièrement lors des négociations avec les délégués syndicaux, à l'issue desquelles des accords peuvent être signés ou validés.

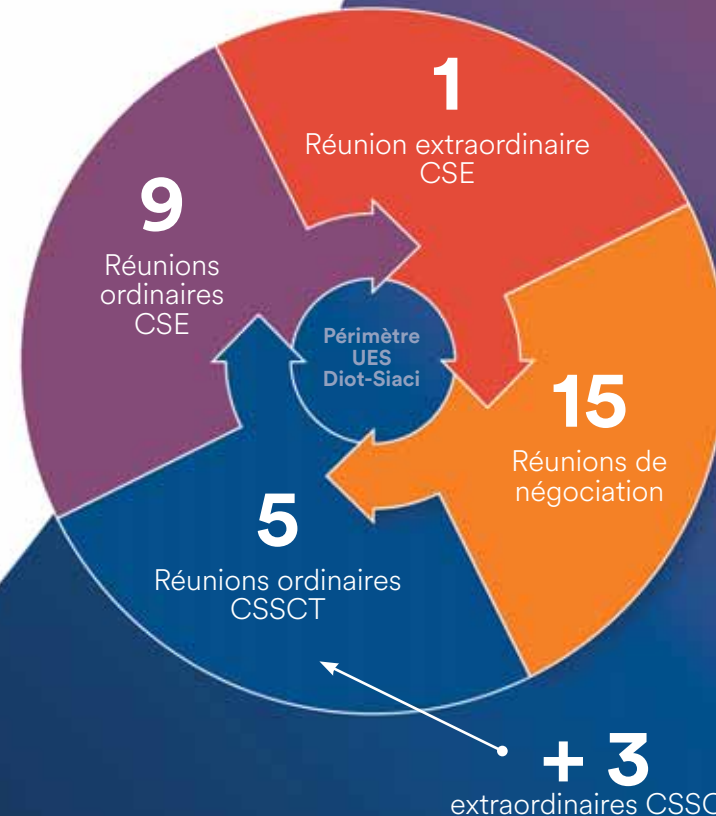
Ainsi, nous respectons nos obligations légales et nous nous attachons à maintenir un climat social serein.

RÉUNIONS AVEC LES REPRÉSENTANTS DU PERSONNEL EN 2023

8

ACCORDS SIGNÉS PAR L'ENTREPRISE

Lors des réunions avec les représentants du personnel



Santé, sécurité et bien-être au travail

Nous nous engageons à offrir à tous nos collaborateurs un environnement de travail attractif et agréable, favorisant leur bien-être et qui répond aux engagements RH et RSE du Groupe. Pour ce faire, nous appuyons notamment sur le baromètre social pour mesurer l'engagement et le bien-être de nos collaborateurs, en tenant compte des évolutions au sein du groupe.

Nous pouvons ainsi mieux comprendre les attentes de nos collaborateurs, et d'adapter les politiques et les initiatives pour améliorer continuellement les conditions de travail et renforcer le bien-être de nos équipes.

En complément de ce suivi, nous proposons diverses initiatives, telles que des programmes de formation continue, des actions de prévention santé, et des activités de team-building, afin de soutenir le développement professionnel et personnel de chaque collaborateur.

2

INFIRMIÈRES DE SANTÉ AU TRAVAIL

sur les principaux sites franciliens

83

TÉLÉCONSULTATIONS

via les cabines médicales mises à disposition de nos collaborateurs

Assurent le suivi de santé, prodigent des soins, administrent les vaccins, et sensibilisent sur des problèmes de santé publique

3

CONFÉRENCES SEMAINE DE LA QVCT

autour du thème « Transitions et travail, on en parle ? »



283

COLLABORATEURS FORMÉS

Secourisme international du travail, incendie / guide-fil et serre-file et manipulation extincteur, habilitation électrique

53%

DE PARTICIPATION AU BAROMÈTRE SOCIAL

Ce taux mesure l'engagement et le bien-être de nos collaborateurs et prend en compte leurs différentes attentes et propositions

0

RISQUE FORT RELEVÉ

Lors de la mise à jour annuelle du Document Unique Diot-Siaci



En 2023, notre filiale MSH a lancé « l'offre Bilans de Santé All-Staff », une offre à destination de tous les salariés d'une entreprise, combinant bilans digitaux et physiques. Celle-ci détecte les pathologies présentes ou latentes.

Cette innovation sociale est proposée à l'intégralité des salariés de l'entreprise, sans distinction de nationalité ou de niveau hiérarchique, et vise à prévenir les risques de santé de manière inclusive. Cette nouvelle offre a remporté deux prix en 2024 : un Argus d'Or de l'assurance et un Cas d'Or de l'expérience client en assurance.



Diversité, inclusion et égalité des chances



La diversité et l'inclusion constituent des moteurs essentiels d'attractivité, de performance et de croissance pour les entreprises. Notre engagement social se manifeste à travers des actions concrètes en faveur de nos collaborateurs et des communautés locales. Nous nous efforçons de promouvoir la diversité, l'inclusion et l'égalité des chances au sein de nos équipes. Cet engagement se traduit par des initiatives telles que la formation continue, des partenariats ciblés, l'accompagnement de personnes en difficultés et la valorisation de chaque singularité. Ces initiatives sont au cœur de nos priorités RH et RSE.

Stéphanie Boule,
Directrice Développement RH et RSE

Plus de
5000
COLLABORATEURS
dont plus de 2000
à l'international

avec
96,02%
de taux de
présentisme
en France

40 nationalités et
60 langues parlées

86/100
INDEX ÉGALITÉ
PROFESSIONNELLE
pour l'année 2024
au titre des données 2023

14

COLLABORATEURS
recrutés en 2023, personnes
éloignées de l'emploi, fragilisées ou
en reconversion professionnelle

80

JEUNES ALTERNANTS
recrutés en 2023
145 alternants en poste

dont 120 jeunes
-30 ans

14%

COLLABORATEURS
DE + 55 ANS
dans l'effectif 2023
20% des heures de formation
leurs sont consacrées

16%

COLLABORATEURS
DE - 30 ANS
dans l'effectif 2023
12% des heures de formation
leurs sont consacrées

Mise en place d'un
réfèrent handicap

3,32%

TAUX DE RQTH
en 2023 versus 2,61%
en 2022 et en progression
continue

200

COLLABORATEURS
sensibilisés durant la semaine
du Handicap en 2023 à travers
différentes actions

54%

DE FEMMES MANAGERS
et un ratio dans le groupe
de 33% hommes pour
67% femmes

3

RÉFÉRENTS DÉDIÉS
à la lutte contre le harcèlement
moral, sexuel, discriminatoire
et les agissements sexistes

Un employeur inclusif et engagé

NOS ADHÉSIONS EN FAVEUR DE LA DIVERSITÉ, INCLUSION ET ÉGALITÉ DES CHANCES

- **Charte de la Diversité**
- **Nos Quartiers ont du Talent (NQT)**
- **L'AMUP (Assure Moi Un Projet professionnel)**
La participation à des projets, des Préparations Opérationnelles à l'emploi (collectives ou individuelles), des reconversions Professionnelles de personnes en situation de handicap...



Vous pouvez devenir mentor à tout moment

14



3

MENTORS NQT

pour parrainer des jeunes
Nos quartiers ont du Talent

COLLABORATEURS

Recrutés via l'AMUP, association en faveur des enjeux générationnels du secteur du courtage et de l'assurance



NOUS RENFORÇONS RÉGULIÈREMENT NOTRE POLITIQUE D'INCLUSION ET HANDICAP ET NOUS NOUS ENGAGEONS À SOUTENIR NOS COLLABORATEURS EN SITUATION DE HANDICAP.

- Accompagnement personnalisé avec un référent RH Handicap et un RRH dédié.
- Participation à des salons de recrutement dédiés et ouverture des postes aux personnes en situation de handicap.
- Assistance pour l'établissement des dossiers RQTH (Reconnaissance de la Qualité de Travailleur Handicapé).
- Formation des responsables de recrutement et des équipes travaillant avec des collaborateurs en situation de handicap.
- Partenariats avec des ESAT (Établissement et Service d'Aide par le Travail).
- Accueil de stagiaires en situation de handicap pour faciliter leur reconversion ou insertion professionnelle.



Nous accompagnons nos clients dans leur stratégie de protection sociale (santé, prévoyance et retraite) en France et à l'international.
Notre objectif : La performance de l'entreprise par l'optimisation de son capital humain. Nous agissons sur les leviers rémunération, engagement des talents, communication RH ou encore formation. Nous guidons également les transformations sociales des organisations.

Développement des compétences et gestion des carrières

Nous nous positionnons comme une **entreprise apprenante** en proposant des formations adaptées aux différents profils de nos équipes plurielles pour développer leurs compétences à leurs rythmes.

Ces formations personnalisées regroupent différentes modalités pédagogiques : présentiel, e-learning ou hybride pour répondre aux besoins individuels et collectifs ; ainsi qu'aux enjeux business.

2612

COLLABORATEURS FORMÉS

Cadre : 61% ; Non-cadre : 39%
Femmes : 69% ; Hommes : 31%

45816

HEURES DE FORMATION

soit 18 heures suivies en moyenne par collaborateur

90%

DES ENTRETIENS ANNUELS RÉALISÉS

ENTREPRISE APPRENANTE



DISPOSITIF INDIVIDUELS

- 10 coaching
- 2 VAE
- 2 bilans de compétences
- 1 formation diplômante

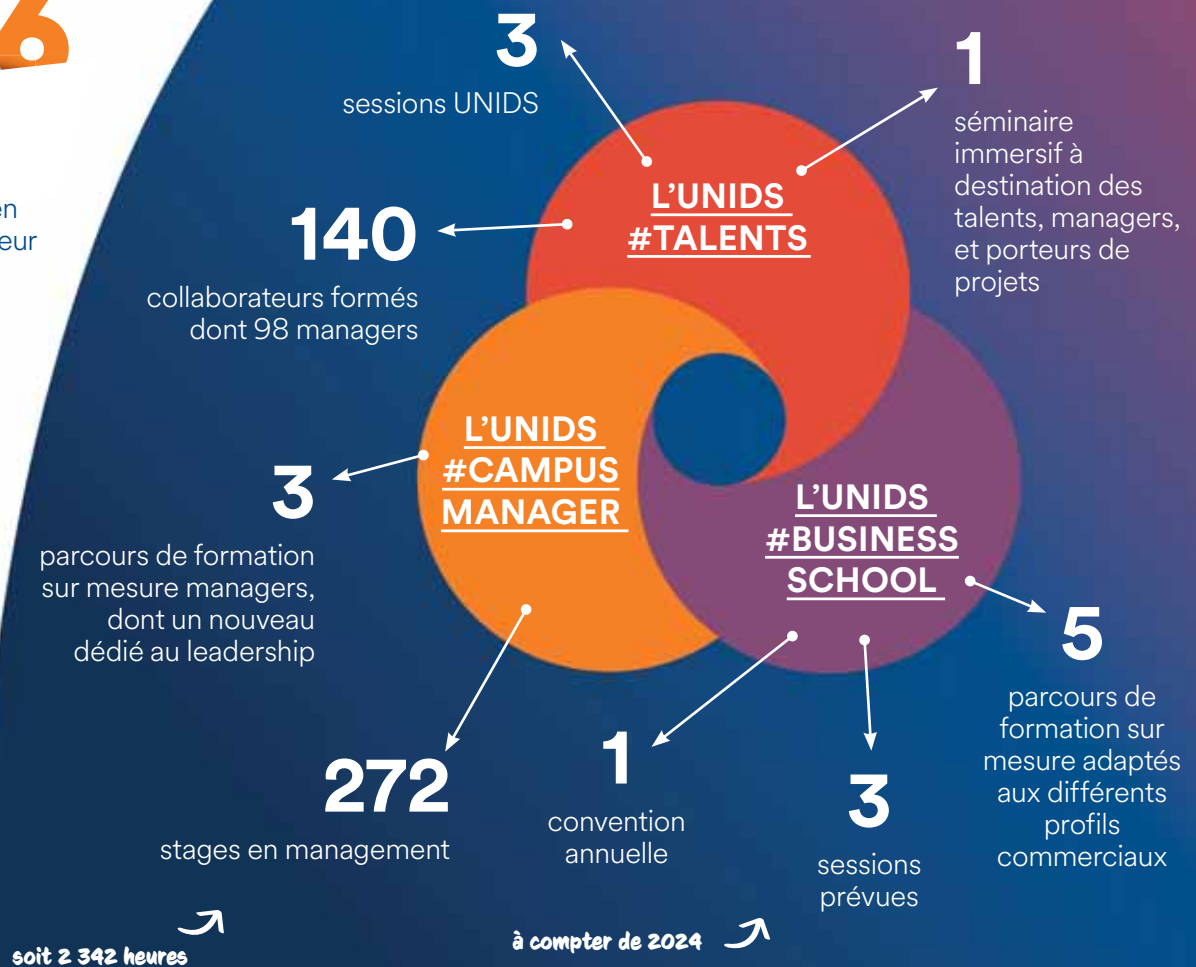


DISPOSITIF COLLECTIFS

- 2^{ème} promotion Licence conseillers et gestionnaires en assurances - Bezannes ;
- 9 collaborateurs diplômés


L'Université Diot-Siaci (UNIDS), qui réunit talents, managers et commerciaux du Groupe, vise à fidéliser les collaborateurs, développer la culture d'entreprise et partager la stratégie globale de Diot-Siaci.

3 OFFRES THÉMATIQUES SUR MESURE



Engagement Sociétal

A travers l'axe 2 de notre stratégie RSE, notre collectif Diot-Siaci démontre son engagement sociétal au quotidien en s'impliquant dans diverses initiatives significatives telles que :

- La signature de la charte **#workingwithcancer** qui vise à soutenir celles et ceux qui vivent et travaillent avec un cancer à travers le monde. 
- **Le soutien en tant que mécène de l'Institut Gustave Roussy (IGR)** qui met au cœur de ses actions l'objectif d'améliorer la prise en charge médicale et la qualité de vie des personnes atteintes d'un cancer.
- Des collectes au profit des Restaurants du cœur.
- La poursuite du partenariat avec **MicroDON** (Arrondi sur salaire).
- Des courses / marches solidaires au profit d'associations (Adicare pour la recherche en cardiologie).

Ces actions concrètes témoignent de la volonté de Diot-Siaci de contribuer positivement à la société et de promouvoir la solidarité.



MICRODON

- **1285** donateurs depuis le lancement en 2013
- **96 587,04 €** Reversés par les collaborateurs Diot-Siaci
- **289 761,12 €** Collectés au profit de 8 associations



LES RESTOS DU CŒUR :

- **300kg** d'aliments et de produits d'hygiène collectés
- **12 sites** participants en France



LES FOULÉES DE L'ASSURANCES :

- Près de **370 participants**
- **#1 du TOP 3** lors du challenge digital
- Près de **34 000 €** reversés à ADICARE



CHALLENGE EVERESTAIRS AU PROFIT DE L'ASSOCIATION « À CHACUN SON EVEREST ! »

- **229** étages de montés
- **#2 TOP 3** des entreprises participantes
- **2000€** reversés à Chacun son Everest

MOBILISATION : OCTOBRE ROSE



Nos actions en faveur de l'environnement



Dans un contexte où les préoccupations environnementales deviennent de plus en plus urgentes, il est impératif pour les entreprises d'adopter des pratiques durables.

Notre engagement en faveur de l'environnement repose sur une approche duale : accompagner nos clients dans leur transformation vers une croissance responsable et réduire l'empreinte écologique de nos activités tout en préservant la biodiversité.

Ces objectifs sont réalisables grâce à la mobilisation et à la coopération de l'ensemble des parties prenantes de Diot-Siaci. Ensemble, nous intégrons les principes de durabilité au cœur de notre stratégie, faisant de chaque action un pas vers une transition écologique réussie. Notre engagement collectif illustre notre détermination à bâtir un avenir plus durable et serein, pour limiter nos impacts sur l'environnement.

Elisabeth RAFAEL BARÃO,
Responsable Stratégie et Projets RSE



Notre politique environnementale

Bien que notre impact direct sur l'environnement soit limité, nous reconnaissons l'importance de notre rôle dans la lutte contre le changement climatique et la préservation de la biodiversité. C'est pourquoi nous intégrons les principes de la RSE en adoptant les lignes directrices de la norme ISO 26000.

Nous nous engageons à respecter les lois et réglementations environnementales en vigueur dans tous les pays où nous opérons. En anticipation des futures exigences de la CSRD (*Corporate Sustainability Reporting Directive*), nous intensifions nos efforts pour intégrer de manière proactive les principes de responsabilité environnementale dans l'ensemble de nos opérations.

Notre politique environnementale repose sur les piliers suivants :

- **Réduction des émissions :** Nous identifions et réduisons nos émissions de gaz à effet de serre par l'optimisation énergétique et l'adoption de pratiques durables.
- **Gestion durable des ressources :** Nous réduisons les déchets, favorisons le recyclage et nous approvisionnons de manière responsable.
- **Sensibilisation et formation :** Nous formons nos employés et communiquons sur nos initiatives de durabilité pour renforcer une culture de responsabilité environnementale.
- **Accompagnement de nos clients dans leur transformation vers une croissance durable :** Nous imaginons pour nos clients des solutions de couverture des risques adaptées à leurs enjeux de durabilité.
- **Préservation de la biodiversité :** Nous soutenons des projets de restauration d'habitats naturels, contribuant ainsi à la protection de la biodiversité.
- **Partenariats et engagement :** Nous collaborons avec nos parties prenantes pour promouvoir des pratiques durables tout au long de notre chaîne de valeur.

DÈS
2024

Notre prochaine évaluation carbone sera réalisée dès 2024 sur l'ensemble de nos entités Diot-Siaci en France ainsi que sur un périmètre élargi à l'international.

Nous accompagnons nos clients dans leur mise en conformité CSRD (Corporate Sustainability Reporting Directive) et dans la gestion de leurs risques événements naturels.

Grace à notre solution conseil/analytics, nous préparons la publication extra-financière CSRD basée sur une analyse de la double matérialité, et évaluons les risques clients liés aux événements naturels et climatiques actuels et futurs, selon les scénarios du GIEC. Ce qui nous permet par la suite de définir avec nos clients une stratégie de transfert de risques en adaptant leur couverture assurantielle à leur politique de développement durable grâce à des solutions adaptées à leurs risques ESG.

EMPREINTE CARBONE 2021 DE SIACI SAINT HONORÉ²

Nous réalisons tous les 4 ans un bilan de nos émissions de gaz à effet de serre.

Scope 1 : 873 tCO₂e
Scope 2 : 248 tCO₂e
Scope 3 : 9 553 tCO₂e



10 674

TONNES CO₂

réalisé tous les 4 ans

10%

SUR LES SCOPES
1&2

55%

POUR L'ACHAT
DE BIENS
& SERVICES

² exercice 2020 - méthodologie GHG Protocol et ADEME.
Aucun bilan des émissions de gaz à effets de serre n'a été réalisé sur le périmètre ex-DIOT-LSN.

Nos actions en faveur de l'environnement

Une mobilité plus soucieuse de l'environnement

Nous privilégions les locaux situés à proximité des transports en commun afin d'encourager la mobilité douce, de diminuer l'usage de la voiture et de faciliter les trajets quotidiens de nos collaborateurs.

Nous avons également entrepris une refonte de notre politique de véhicules de fonction, visant à réduire l'empreinte carbone associée à leur utilisation. Parallèlement, nous avons renforcé notre politique voyage en favorisant des alternatives écologiques (transports en communs, train etc...) et en limitant les déplacements non essentiels.

Pour compléter notre approche, nous mettons en place des partenariats pour mettre à disposition de nos collaborateurs franciliens des moyens de déplacement alternatifs, tels que des navettes électriques. De plus, des emplacements vélos sont disponibles sur la plupart de nos sites en France, consolidant ainsi notre engagement en faveur d'une mobilité durable et de la réduction de notre impact environnemental.



62%

**VÉHICULES HYBRIDES
ET ÉLECTRIQUES**
en 2023

1

**RENFORCEMENT
DU DÉPLACEMENT
DURABLE**

1

**ATELIER
RÉPARATION VÉLO**
en partenariat avec
CycloCare

5640 Km 451 kg

**DE TRAJETS
PARCOURUS**

**DE CO2
ÉCONOMISÉS**

↶ en 2023 grâce au dispositif de navettes électriques Caocao proposé à nos collaborateurs franciliens ↷



Nos actions en faveur de l'environnement

Une démarche de consommation durable

Dans le cadre de la Semaine Européenne du Développement Durable (SEDD), nous avons proposé des webinaires visant à sensibiliser nos collaborateurs aux enjeux environnementaux et à leur fournir des outils pour maximiser leur impact positif. Ces événements ont été conçus pour encourager des actions concrètes et éclairées, renforçant ainsi notre engagement envers des pratiques durables au sein de notre Groupe. Grâce à ces sessions, nos collaborateurs ont pu :

- **Évaluer** leurs pratiques et identifier des axes d'amélioration en matière d'éco-gestes au bureau et lorsqu'ils sont en télétravail.
- **Découvrir** et partager des éco-gestes à intégrer dans leur vie quotidienne.
- **Comprendre** les enjeux actuels et les évolutions en matière de climat et d'énergie.

2

**WEBINAR SUR
LES ÉCOGESTES**
en 2023

**SOUTENIR
L'INCLUSION
SOCIALE**



GESTION DE L'EAU ÉCORESPONSABLE

Nous avons choisi les fontaines Castalie, une solution d'eau écoresponsable pour nos sites. Nous mettons à disposition de nos collaborateurs, clients et invités des fontaines connectées au réseau d'eau, offrant une eau microfiltrée de qualité, locale et neutre en goût.

Grâce à ce système, nous confirmons notre engagement à réduire l'usage du plastique.



4575 LITRES
d'eau Castalie
consommés



9150 BOUTEILLES
de 50 cl à usage
unique évitées !



1061 KG
eq. CO2 évités !



**soit -88 % d'émission
par rapport à des
bouteilles en plastique**

**pour limiter
la consommation
de contenant jetables**



**1 TASSE
OFFERTE**
à chaque nouvel
arrivant



**7 ALLERS/
RETOURS**
Paris-Marseille
en voiture

Nous collaborons avec des ESAT pour l'entretien de nos locaux, soutenant ainsi l'inclusion sociale des personnes en situation de handicap. Par ailleurs, nous travaillons avec nos fournisseurs pour optimiser les conditions de travail, notamment en adoptant des horaires de jour pour le personnel d'entretien, afin d'améliorer leur équilibre entre vie professionnelle et vie personnelle.

Cette approche renforce notre engagement en faveur de pratiques d'achats responsables, essentielles à notre stratégie d'entreprise.

Nos actions en faveur de l'environnement

Une gestion optimisée des déchets

Nous sensibilisons nos collaborateurs à travers de simples écogestes à reproduire :

- **Tri des déchets dans des zones dédiées**
Adoption du tri sélectif par apport volontaire en bornes collectives.
- **Maîtrise de la lumière et des températures sur les sites, en centralisant les commandes.**
- **Maîtrise de l'usage du papier en paramétrant par défaut les imprimantes en recto-verso Noir et blanc.**
- **Organise dès que cela est nécessaire des journées de TAJ (Trier, Archiver, Jeter)**
En complément, est organisée, dès que nécessaire et notamment lors des changements de site, une session de TAJ (Trier, Archiver, Jeter) avec pour objectif de trier et de se débarrasser du papier superflu.
- **Recycle en partenariat avec Cy-clope les mégots de ses collaborateurs fumeurs**
Depuis plusieurs années, notre partenariat avec Cy-Clope nous permet de recycler les mégots de nos collaborateurs fumeurs.
- **Dans une démarche environnementale,** la société GREENWISHES accompagne notre centre des opérations Equinox à Clichy-La-Garenne dans la collecte, le tri et la valorisation des déchets, contribuant ainsi à une approche plus vertueuse de la gestion des déchets.



BILAN 2023

NOTRE CENTRE DE GESTION EQUINOX DE CLICHY LA GARENNE A COLLECTÉ ET RECYCLÉ

7824

KG DE PAPIER ET DE CARTON
Soit 4 ramettes de papier et 16 963 cartons

690

KG DE VERRE
Soit 209 bouteilles en verre de 75 cl



81

MWH D'ÉNERGIE
Soit la consommation annuelle de 6 habitants

377

M3 D'EAU
Soit la consommation annuelle de 6 habitants

0,63

TONNE DE CO2
Soit équivalent CO2 de 1588 km en petite citadine

↶ Équivalence en nombre de produits finis réalisés à partir des déchets recyclés ↷

↶ Économies d'énergie et impact équivalent CO2 réalisés grâce aux produits recyclés ↷



Nos actions en faveur de l'environnement

World Cleanup Day

DES COLLABORATEURS ENGAGÉS POUR UNE PLANÈTE PLUS PROPRE !

Nous participons depuis plusieurs années à cet évènement international. En 2023, nos collaborateurs se sont mobilisés lors de la 6^e édition en France (Paris, Clichy, Bezannes, nos 2 sites de Lyon, nos 2 sites d'Avignon, Bois-Guillaume, Nantes), ainsi qu'en Suisse et en Belgique !

Plus qu'une action civique et citoyenne, c'est aussi un moment d'échange et d'interaction entre collègues mais également avec les riverains qui nous ont chaleureusement remerciés pour notre engagement continu depuis maintenant plusieurs années !

Pour aller au bout de la démarche, la société Cy-Clope, partenaire de l'évènement s'est chargée de recycler et de valoriser les mégots récoltés lors de l'évènement.

150 **240**
PARTICIPANTS **KG DE DÉCHETS**
 en France et à l'international ramassés dont une quantité considérable de mégots



Nos actions en faveur de l'environnement

Des technologies plus respectueuses de l'environnement

Nous avons choisi d'héberger nos données sur deux sites dits « Green IT Data Centers ».

Ces « Datacenters » ont adopté une démarche de Responsabilité Sociale et Environnementale et s'engagent à réduire leur empreinte environnementale en déployant les actions suivantes :

- 100% de l'électricité consommée correspond à 100% d'électricité d'origine renouvelable.
- Utiliser un refroidissement à l'air ambiant technologie « Direct Free Cooling ».
- Proscrire les gaz à effet de serre dans ses systèmes anti-incendie.
- Utiliser une urbanisation optimisée comme le confinement en allée froide.
- Mettre un tableau de bord à disposition des clients pour ajuster ses ressources (fournir en temps réel la consommation d'énergie, le taux d'hygrométrie, la température, etc.)

CHOIX DES INSTALLATIONS
en tenant compte des prérequis ISO 14001 et 50001

PILOTAGE EN CONTINU
des consommations d'énergie par usage (ISO 50001)

MISE EN APPLICATION DES BONNES PRATIQUES
en termes d'efficacité énergétique (Code de conduite européen pour les Datacenters)

SUIVI DU « POWER USAGE EFFECTIVENESS »
de chaque bâtiment (ISO/IEC 30134-2)

LES NORMES EN VIGUEUR
pour les indicateurs de performance technique, énergétique et environnementale

Nos actions en faveur de l'environnement

Notre engagement pour la biodiversité

Nous sommes membres de l'Association Française des Entreprises pour l'Environnement (EFE) et de l'initiative Act4Nature International.

Nous nous engageons à intégrer la prise en compte de la nature (milieux, faune, flore, écosystèmes, interactions et patrimoine génétique, etc.) dans notre stratégie et notre modèle économique et à agir concrètement pour apporter des solutions pour la conservation de la diversité biologique, sa restauration, son exploitation durable et l'usage équitable des bénéfices qui en sont tirés.

Par ailleurs, l'ensemble de nos parties prenantes se mobilise pour contribuer à la préservation de la biodiversité en limitant et diminuant, elles aussi, l'impact de leurs activités sur le changement climatique.

act4nature
international

epe
entreprises pour l'environnement



En tant que courtier, notre rôle est d'accompagner nos clients dans la gestion de leurs risques
en matière d'environnement tant en prévention que via des solutions de transfert de risques auprès des assureurs.



Notre engagement client éthique et responsable



Les différents aspects de la conformité et de la RSE sont intrinsèquement liés et façonnent les activités de notre Groupe, non seulement par le respect des réglementations, mais aussi par l'adoption de pratiques et de comportements éthiques.

Ensemble, ils établissent les fondements d'une RSE solide, favorisant une conduite des affaires transparente et durable.

En intégrant ces éléments, nous renforçons notre crédibilité et notre réputation auprès de nos collaborateurs, de nos clients et de nos prestataires dans le cadre de notre plan stratégique Horizon 2027.



Inès de Bonneval,
Compliance Officer

Notre engagement client éthique et responsable

Code de conduite et d'éthique professionnelle

Notre code de conduite et d'éthique professionnelle définit clairement les comportements autorisés et interdits concernant la corruption, les conflits d'intérêts et le trafic d'influence. Il couvre aussi toutes les règles éthiques à suivre, en y incluant une procédure d'alerte et des règles sur les pratiques en matières de cadeaux et d'invitations.

Pour garantir le respect de nos engagements, l'implication de chacun est essentielle.

C'est pourquoi nous diffusons le code de conduite à l'ensemble de nos collaborateurs, en France et à l'international, et l'avons intégré au règlement intérieur de notre Groupe. Ce code assure une conformité uniforme à travers toutes les entités du Groupe Diot-Siaci, tout en permettant des adaptations locales avec notre approbation.

1

CELLULE DE TRAITEMENT

dédiée aux conflits d'intérêts

Intervenir en cas de conflit d'intérêts potentiel



99%

DES COLLABORATEURS

ont répondu au questionnaire auto-déclaratif en 2023

S'engager à respecter le Code de conduite. Identifier d'éventuelles situations à risques



1

REPORTING PAR AN

présenté auprès du Comité exécutif

Sensibiliser et former à l'éthique des affaires

CORRUPTION

Une bonne culture de l'éthique passe par une meilleure compréhension des enjeux liés aux risques de corruption présents au quotidien.

Nous mettons à disposition de l'ensemble nos collaborateurs un e-learning obligatoire « Loi Sapin 2 » pour mieux :

1. Sensibiliser

à la complexité des acteurs et des situations de corruption, de conflits d'intérêts et de trafic d'influence.

2. Connaître

les schémas de la corruption.

3. Mesurer

les risques encourus.

Cet e-learning SAPIN 2 est inclus systématiquement dans le parcours « nouveau collaborateur » permettant ainsi une sensibilisation au sujet dès l'intégration dans le groupe.

85%

DES COLLABORATEURS

ont suivi le e-learning
« Loi Sapin 2 »
en 2023



Une formation complémentaire auprès d'un cabinet d'avocat et intégrée au parcours de nos managers

LCB-FT & SANCTIONS INTERNATIONALES

Nous appliquons la tolérance zéro et continuons le renforcement de notre dispositif de contrôle interne en étant vigilant et en nous appuyant sur :

1. Former

l'ensemble de nos collaborateurs aux procédures LCB-FT et sanctions internationales .

2. Effectuer des contrôles

a priori et a posteriori de nos opérations.

3. Contrôler

toute entrée en relation d'affaires avec les listes de sanctions internationales.

4. Vérification systématique

En phase de recrutement, pour nous assurer que le candidat n'est pas soumis à sanction internationale.

Connaître les bonnes pratiques en matière de Lutte Contre le blanchiment d'argent, le financement du terrorisme, et les sanctions internationales.

85%

DES COLLABORATEURS

ont suivi le e-learning obligatoire
« LCB-FT & Sanctions Internationales »
en 2023

LCB-FT : Lutte contre le blanchiment d'argent et le financement du terrorisme

FRAUDE

En complément de la politique de lutte contre la fraude Groupe, nous disposons également d'un e-learning obligatoire « Lutte contre la Fraude ».

Composé de 2 modules, celui-ci permet de :

1. S'approprier

les fondamentaux à avoir en tant que professionnel du secteur assurantiel, afin de savoir évaluer les risques de fraude.

2. S'exercer

sur des cas pratiques liés aux activités Vie de notre Groupe afin de savoir réagir efficacement en cas de suspicion ou de fraude avérée.

80%

DES COLLABORATEURS

ont suivi le e-learning obligatoire
« Lutte contre la Fraude »
en 2023

à destination des équipes métiers



“ Nous nous engageons à améliorer en continu le traitement des réclamations pour répondre aux exigences réglementaires et protéger nos clients. Nous appliquons une procédure commune conforme aux recommandations de l'ACPR (Autorité de contrôle prudentiel et de résolution), visant à satisfaire les exigences et à résoudre nos dysfonctionnements internes.

Notre engagement client éthique et responsable

Gestion des réclamations

UN DISPOSITIF D'ESCALADE

Pour permettre un traitement différencié selon leur sensibilité, Réclamation portée par une autorité, médiateur ou interlocuteur spécifique sont classées selon 3 niveaux en fonction du mécontentement du réclamant et de l'émetteur de la réclamation :

QUI EST CONCERNÉ PAR LE DISPOSITIF D'ESCALADE ?

Toutes les équipes sont concernées par cette démarche.

Les correspondants réclamations sont responsables de l'analyse des réclamations et de l'identification des éventuels dysfonctionnements. Ils mettent en oeuvre ou proposent des actions correctives.

Conditions permettant à nos clients de recevoir une synthèse ainsi qu'une réponse argumentée dans les meilleurs délais et au maximum dans les 2 mois suivant leur envoi



L'EXCELLENCE AU SERVICE DE LA SATISFACTION DE NOS CLIENTS

Pour garantir un haut niveau de satisfaction client, nous mettons en place plusieurs actions :

- Le renouvellement depuis 2005 de la certification ISO 9001 de MSH International : Cette certification évalue la mise en oeuvre d'un système de management de la qualité, visant à satisfaire les clients tout en maîtrisant les risques.
- Nous mesurons régulièrement la satisfaction de nos clients à l'aide de baromètres et d'enquêtes, utilisant ces retours pour améliorer constamment la qualité de nos relations.

96%

DES RÉCLAMATIONS TRAITÉES DANS LES DÉLAIS

Notre engagement client éthique et responsable

Une relation de confiance avec nos fournisseurs



EcoVadis

Nous nous soumettons annuellement à un exercice d'évaluation de notre dispositif RSE au regard de la plateforme EcoVadis. Cette évaluation porte sur la qualité de notre dispositif RSE de par nos politiques, nos actions et nos résultats. En 2023, malgré des critères d'évaluation renforcés, nous avons obtenu un score de 57/100 et le badge « entreprise engagée ».

EcoVadis évalue la performance RSE des entreprises en analysant leur impact environnemental, social, éthique et leurs pratiques d'achats. La plateforme attribue des scores pour aider les entreprises à mesurer et à améliorer leur responsabilité sociétale.

Nous nous attachons à établir des relations durables et équilibrées avec nos fournisseurs. C'est pourquoi, nous nous appuyons également sur EcoVadis pour évaluer les pratiques sociales et environnementales de nos tiers fournisseurs de rang 1.

De plus, nous demandons à tous nos nouveaux fournisseurs et prestataires d'adhérer aux grands principes relatifs aux droits de l'homme, au droit du travail, à l'environnement, à la lutte contre la corruption et aux achats responsables. Cette adhésion se fait en signant la charte fournisseurs intégrée au contrat au moment de la contractualisation.

57/100

SCORE GLOBAL

130

FOURNISSEURS
évalués par EcoVadis
entre 2022 et mars 2024

Notre engagement client éthique et responsable

(DDA) Protection des consommateurs d'assurance

La Directive européenne sur la Distribution d'Assurances (DDA) du 20 janvier 2016, entrée en vigueur le 1^{er} octobre 2018, a principalement pour objectif de renforcer la protection des consommateurs d'assurance.

La DDA s'articule autour de 6 piliers :

- Le renforcement de l'obligation d'information et le devoir de conseil avec notamment la mise en place de la fiche d'information et de conseil,
- Le Document d'Information sur le Produit d'Assurance (« DIPA » ou « IPID »),
- La prévention des conflits d'intérêts,
- La transparence de la rémunération,
- La surveillance et la gouvernance produit,
- L'obligation de formation continue.

Cette offre de formation est adressée à tous nos salariés soumis à capacité professionnelle et qui doivent donc suivre cette formation annuelle obligatoire.

Elle vient renforcer la protection des clients en dotant nos collaborateurs des compétences nécessaires, est essentiel dans la relation de confiance qui nous lie et l'excellence du service client à délivrer, visées par la DDA, pour l'exercice de leur fonction.

 **Renforcer la protection des clients**



PITCH D'UNE HEURE
animé par nos experts métiers sur différentes thématiques

**L'OFFRE
PICK &
CHOOSE**



MODULE E-LEARNING

Modules accessibles en libre accès sur Talensoft



FORMATION SPÉCIFIQUE PAR BU

Formations juridiques réglementaires ou métiers organisées par BU (Business Unit)



FORMATIONS INDIVIDUELLES

Formations présentes dans le catalogue sur Talensoft



PARCOURS DIRIGEANTS

Conférences spécifiques pour les dirigeants et responsables des Codirs métiers

95%

DES COLLABORATEURS

ont réalisé en 2023
les 15 heures de formation
au titre de la DDA

Notre engagement client éthique et responsable

Protection des données personnelles

Notre DPO, l'équipe Data Privacy et les Correspondants à la Protection des Données, veillent à la sécurité des données personnelles. Leur mission inclut :

- **Assurer** la conformité et promouvoir la culture RGPD.
- **Gérer** le réseau de correspondants à la protection des données.
- **Conseiller, contrôler et documenter** les traitements de données.
- **Traiter** les demandes d'exercice des droits.

Le RSSI et le DSI jouent un rôle clé en veillant à :  **Une expertise indispensable**

- **Identifier** les risques informatiques.
- **Définir et appliquer** la politique de sécurité des systèmes d'information (PSSI).
- **Assurer** la sécurité IT et la formation aux normes de sécurité.

En 2023, notre équipe Cybersécurité a renforcé la sécurité informatique au travers des actions suivantes :

- **Sensibiliser** au phishing.
- **Tester** la résistance aux intrusions.
- **Signaler** les incidents directement de la messagerie.
- **Former** avec le E-learning obligatoire en cybersécurité.

80%

DES COLLABORATEURS
ont suivi le e-learning
« Cybersécurité » fin 2023

22

**TESTS DE RÉSISTANCE
AUX INTRUSIONS**
en 2023

82%

**DES NOUVEAUX
COLLABORATEURS**
ont suivi la formation générale
RGPD fin 2023

1

**BOUTON DE
SIGNALEMENT D'INCIDENTS**
à disposition des collaborateurs
intégré à la messagerie du Groupe

Nos Correspondants Données Personnelles, (collaborateurs des différents métiers et filiales), protègent les données personnelles de notre Groupe et assurent notre conformité au RGPD.

Leurs missions incluent :

- >> **Être le premier contact** pour la conformité au RGPD.
- >> **Inform**er le DPO des nouveaux projets de traitement.
- >> **Sensibiliser** à la protection des données au sein de leur direction.
- >> **Participer** aux projets de protection des données personnelles.
- >> **Représenter** leur direction au Comité Données Personnelles.
- >> **Maintenir** à jour le registre des traitements.

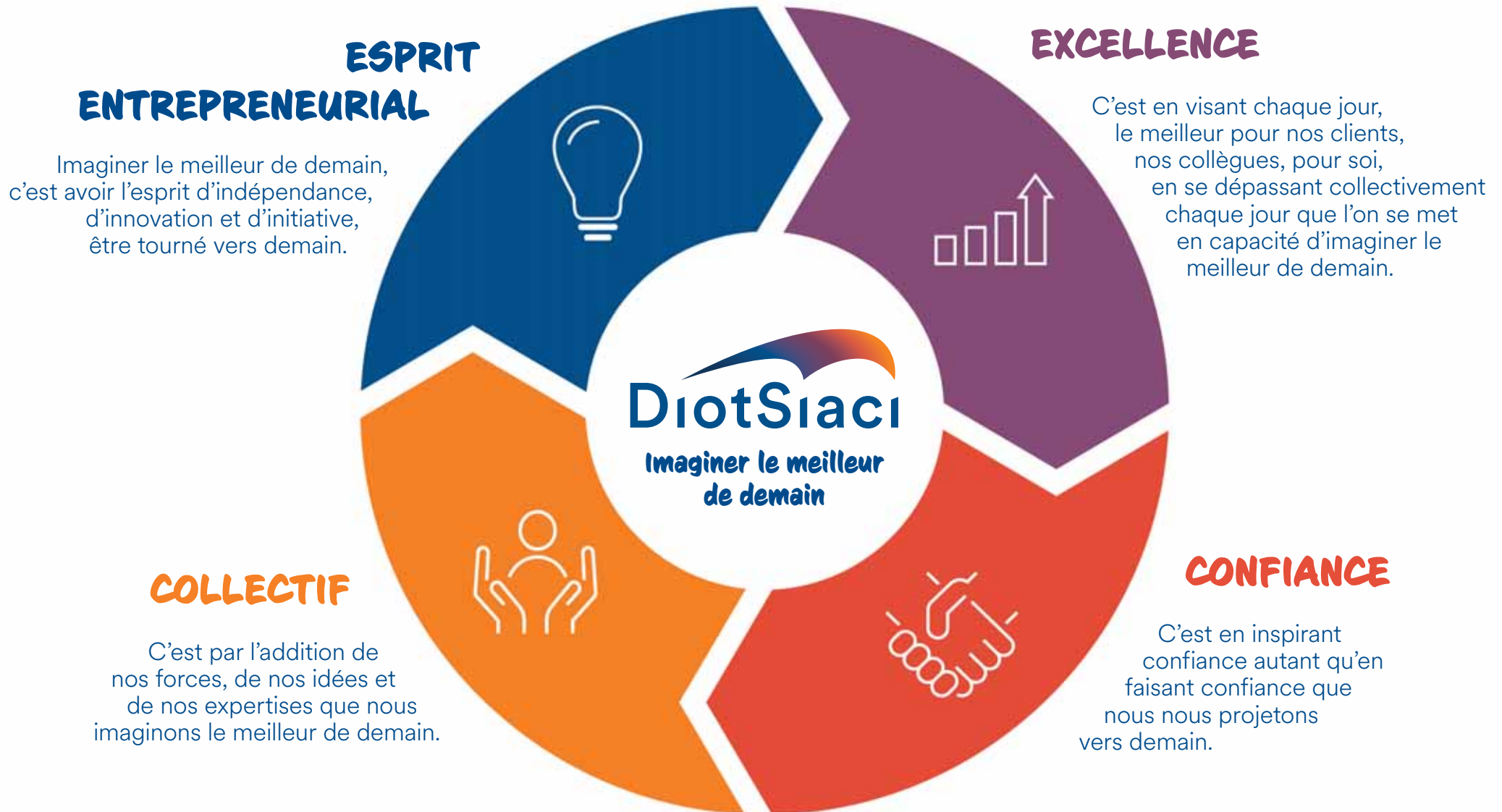
Le Comité Données Personnelles, élément clé de notre gouvernance des données, bénéficie d'une formation continue par notre équipe Data Privacy. Nous diffusons régulièrement des notes de formation sur des sujets tels que la gestion des cookies et les clauses contractuelles européennes à l'ensemble de nos collaborateurs via notre intranet.

Nous accompagnons nos clients dans la définition et le choix du montage optimum et pérenne pour aligner leur stratégie d'assurance cyber avec leur approche par les risques.

Diagnostic // Prévention // Placement



En 2024, on s'appuiera toujours sur nos valeurs





diot-siaci.com

SIACI SAINT HONORE

Groupe DIOT-SIACI - Société de Courtage d'Assurance et de Réassurance.

Siège social : Season - 39, rue Mstislav Rostropovitch - 75815 Paris cedex 17 - France

Tél. : +33 (0)1 4420 9999 - Fax : +33 (0)1 4420 9500.

SAS - Capital : 120 555 961,60 € - RCS Paris 572 059 939 RCS Paris - APE 6622 Z - N° TVA : FR 54 572 059 939.

N° ORIAS : 07 000 771 (orias.fr) - Sous le contrôle de / Regulated by ACPR - 4 place de Budapest - CS 92459 - 75436 Paris Cedex 09 - France.

Réclamations / Complaint : SIACI SAINT HONORE - Service réclamations - 23, allées de l'Europe - 92587 Clichy cedex - France.

DIOT – Groupe DIOT-SIACI – Société de Courtage d'Assurance et de Réassurance.

Siège social : Season – 39, rue Mstislav Rostropovitch – 75815 PARIS CEDEX 17 – FRANCE – Tél.: +33 (0)1 44 79 62 00.

SAS – Capital : 1 831 008 € – RCS Paris 582 013 736 – N° TVA : FR 92 582 013 736. N° ORIAS : 07 009 129 (www.orias.fr).

Photos : © Stock Adobe - © Diot-Siaci



DiotSiaci